

Beleuchtungsplanung in Hallenbädern

Vorstellung

Grundlagen der Lichtplanung

Bedürfnisse & Zielsetzung

Anforderungen

Gestaltungsansatz Bsp. Hallenbad Liebrüti . Kaiseraugust

Beispiele

Vorstellung Team

Beleuchtungsplanung in Hallenbäder

Vorstellung . Lichtplanung . Bedürfnisse . Anforderungen . Gestaltung . Beispiele

Zürich und Scuol

Gründung 2005 durch Reto Marty

Mitarbeiter: 5

Bürohunde: 2

Herzblut und Leidenschaft

Übergreifende Ausbildungen

Architektur, Innenarchitektur und Szenografie

Breites Fachwissen und Hohe Erfahrungswerte

Flexibilität

Effizienz und Kompetenz

Kurze Wege und Nachhaltigkeit

Flache Struktur



Vorstellung Jennifer Sippel

Vorstellung . Lichtplanung . Bedürfnisse . Anforderungen . Gestaltung . Beispiele

Geschäftsleiterin und Projektleiterin

Lichtplanerin mit eidg. Fachausweis & BA Interior Design

Ausbildung

2012-2016 Ausbildung Lichtplaner SLG, CH-Olten

2008-2012 Studium Interior Design, D-Coburg

2005-2008 Ausbildung Schreiner, D-Nürnberg

Werdegang

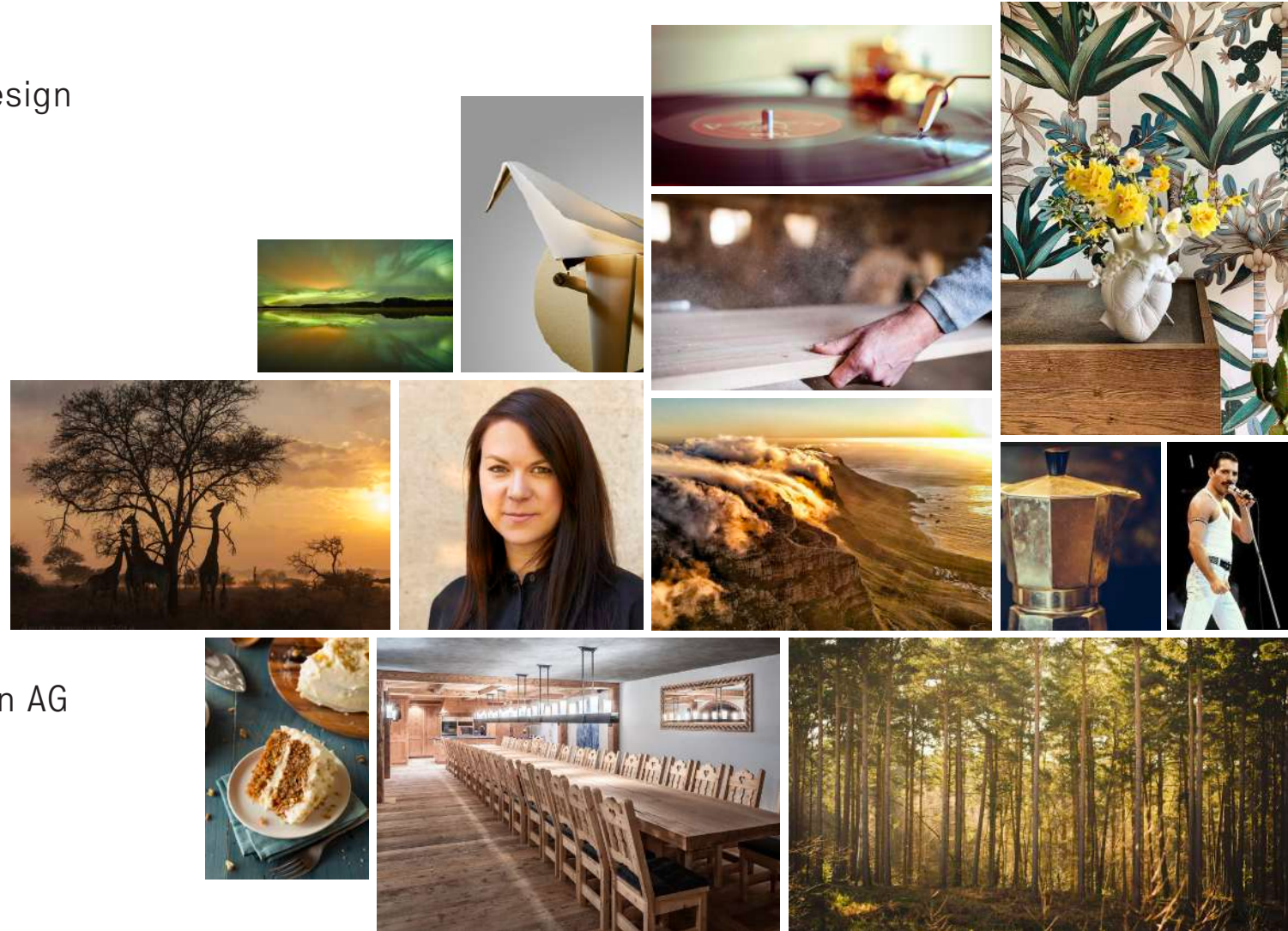
seit 01/2024 Geschäftsleiterin Zürich

seit 07/2020 Stv. Geschäftsleiterin bei nachtaktiv

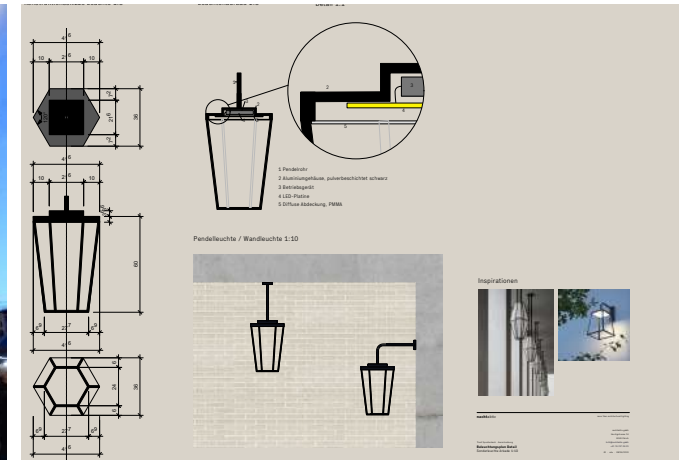
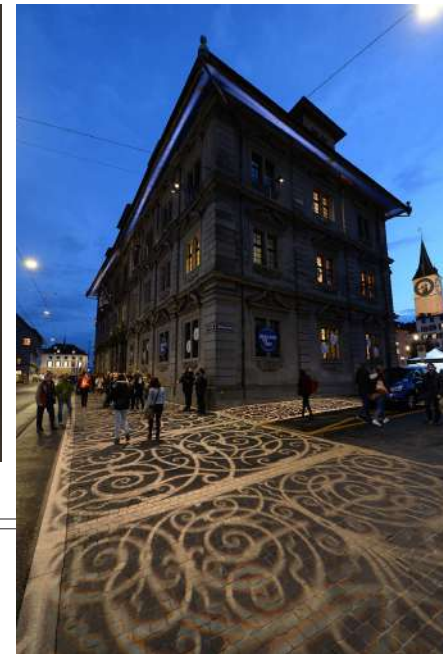
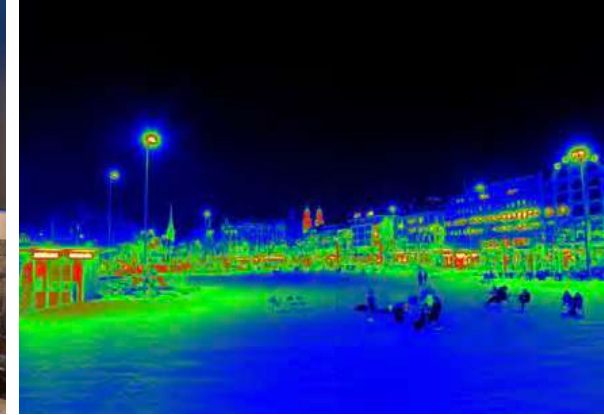
seit 09/2019 Projektleiterin bei nachtaktiv

2014-2019 Projektleiterin, Teamleiterin bei Reflexion AG

2010-2013 Lichtplanerin bei Reflexion AG



- Innenbeleuchtung
- Aussenbeleuchtung
- Masterplan
- Lichtinstallationen
- Expertisen und Auswertungen
- Energienachweise und private Kontrolle
- Leuchtendesign



Vorstellung . Lichtplanung . Bedürfnisse . Anforderungen . Gestaltung . Beispiele



Licht wirkt einladend



Licht macht erlebbar



Licht schafft Atmosphären



Licht weckt Emotionen



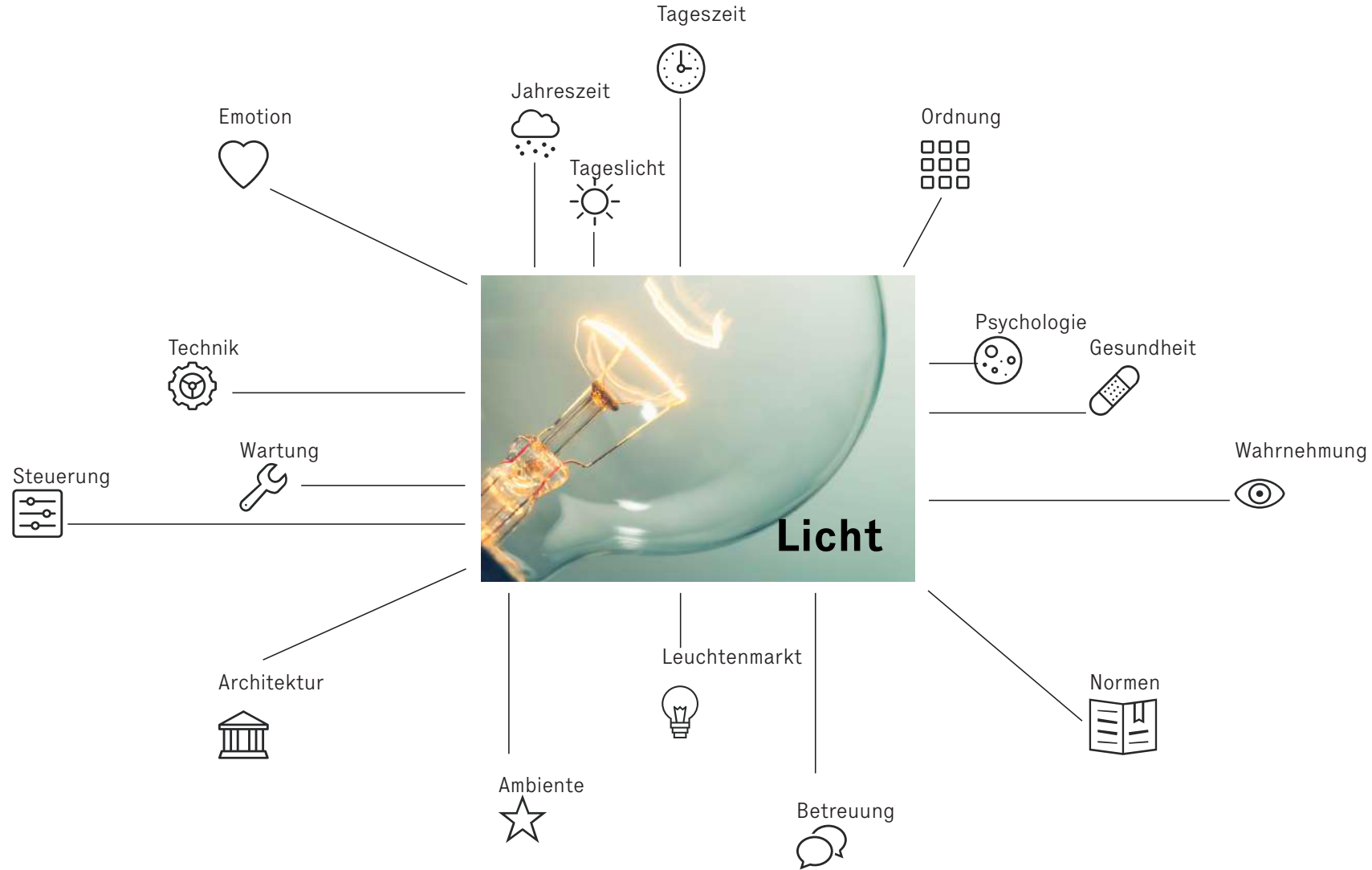
Licht bildet Räume



Licht inszeniert



Vorstellung . **Lichtplanung** . Bedürfnisse . Anforderungen . Gestaltung . Beispiele



Visuelle Bedeutung



Augen mit Rezeptoren

Ziel:

Informationen absorbieren

Emotionale Bedeutung



Gehirnregionen: Verarbeitung visueller
Stimulation

Ziel:

Wohlbefinden, Aufmerksamkeit,
Identität, Aktivität

Biologische Bedeutung



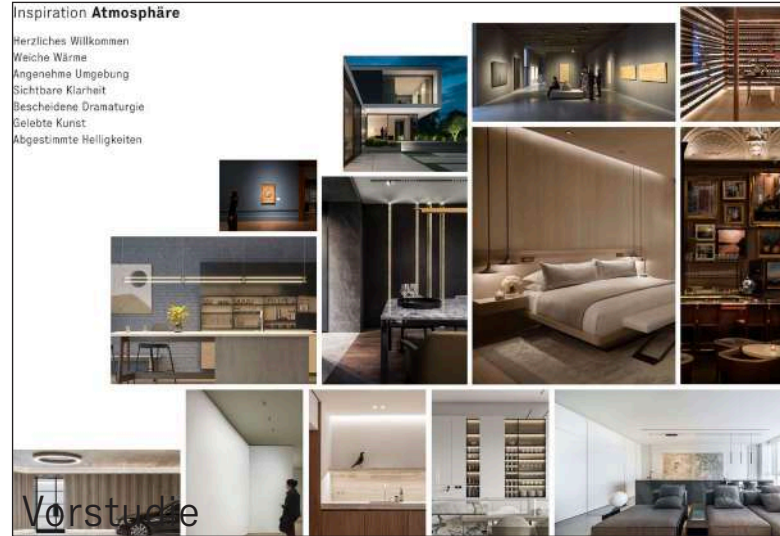
Hormonausschüttung, Körperfunktionen

Ziel:

Aktivierung, Erholung, Gesundheit,
Biorhythmus

Lichtplanung Arbeitsweise

Vorstellung . Lichtplanung . Bedürfnisse . Anforderungen . Gestaltung . Beispiele



EN-111 Energieeffizient
Beleuchtung

Elektricitätsbedarf für die Beleuchtung
 Energieeffizienzklasse EEP:
 Bekannte Nettofläche (nach EEP):
 Zusätzlich zu EEP: Bekannte Nettofläche:
 Systemrechner mit Tool zu SA 30714 (Beleuchtung)
 Einzelrechner mit Excel EN-111a (Beleuchtungsrechner Einzelberechnung gemäss SA 30714)

Erläuterungen

Belegungen
 Beleuchtung Systemrechner mit Tool zu SA 30714
 Beleuchtung Einzelrechner mit EN-111a
 Pläne mit Angaben zum Beleuchtungskonzept (AD/AG)
 Pläne mit Angaben zur Nutzungsverfäglichkeit (AD/AG)
 Leuchtenschemenblätter

Unterschriften
 Nachweis erarbeitet durch:
 Nachweisprüfung/Private Kontrolle:
 Die Vollständigkeit und die Richtigkeit bescheinigt
 Auftragskontrolle: gleiche Person oder

Bezeichnung	Fläche	Beleuchtungsstärke	Leuchtdichte	Abstand	Anzahl	Leistung	Leuchtentyp	Leuchteffizienz	Leuchtdauer	Leuchtwinkel	Leuchtdruck	Leuchtenschemenblatt

Übersicht: Randwerte

Anzahl (je 2m) :
 1000 / 1000
 1000 / 1000

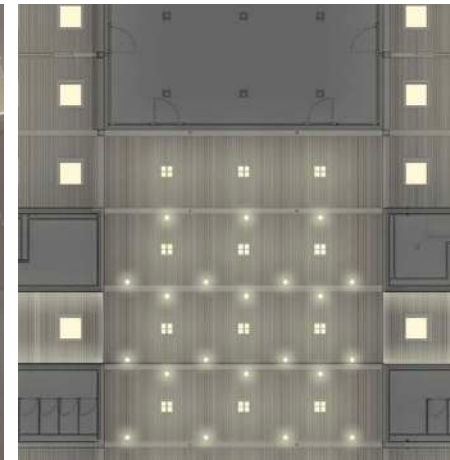
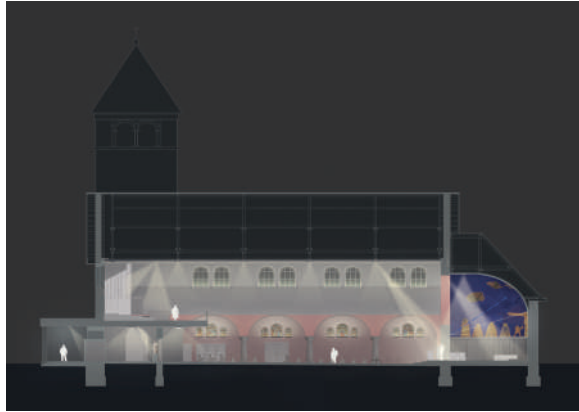
Abhängigkeit / Bereich: Öffentliche Bereiche / Hallen / ...

Objekt	Fläche	Leuchtdichte	Leuchtdruck	Leuchtdauer	Leuchtwinkel	Leuchtenschemenblatt

Ausschreibung



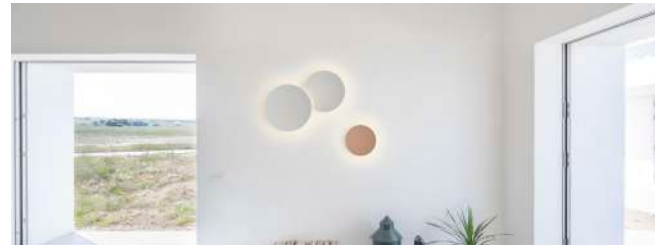
- Konzeptskizzen
- Grauplan
- Schnitte und Details
- Visualisierung
- Lichtsimation



Lichtkomponenten



Lichtträger



Lichtmontage



Lichtrichtung



Lichtgrafik



Lichtfarbe



Bedürfnisse Zielgruppe

Vorstellung . Lichtplanung . **Bedürfnisse** . Anforderungen . Gestaltung . Beispiele

- Urbane Orientierung
- Nähe zur Natur
- Vielseitiges Freizeitangebot
- Gelebte Gemeinschaft
- Stärkende Unterstützung
- Vielseitige Generationen, Familie
- Fühlende Harmonie
- Gemeinsame Zukunft
- Beschützende Umgebung
- Verbindende Emotion
- Geborgene Sicherheit





(Er)leben, Begegnen, Erholen
Identifikation, Wertschätzung
Sicherheit und Geborgenheit
Hohe visuelle Anforderungen
Dauerhaftigkeit, Wirtschaftlichkeit
Standortqualität, Image erhöhen
Sozialverträglichkeit
Investitionssicherheit



Angemessener Umgang
Empathische Integration
Gezielte Setzung von Lichtpunkten
Akzentuierung von Materialien
Strukturierte Priorisierung
Angemessene Lichtmenge
Beachtung des Bestandes



Energieeffizienz
nachhaltige Technologie
Zonen miteinander verbinden
Leuchtenfamilien etablieren
Design an Architektur anpassen
Szenarien bedenken
Licht, wo Licht gebraucht wird

Anforderungen Bereiche

Vorstellung . Lichtplanung . Bedürfnisse . **Anforderungen** . Gestaltung . Beispiele



Eingang / Foyer

Ankommen
Sicherheit
Willkommen



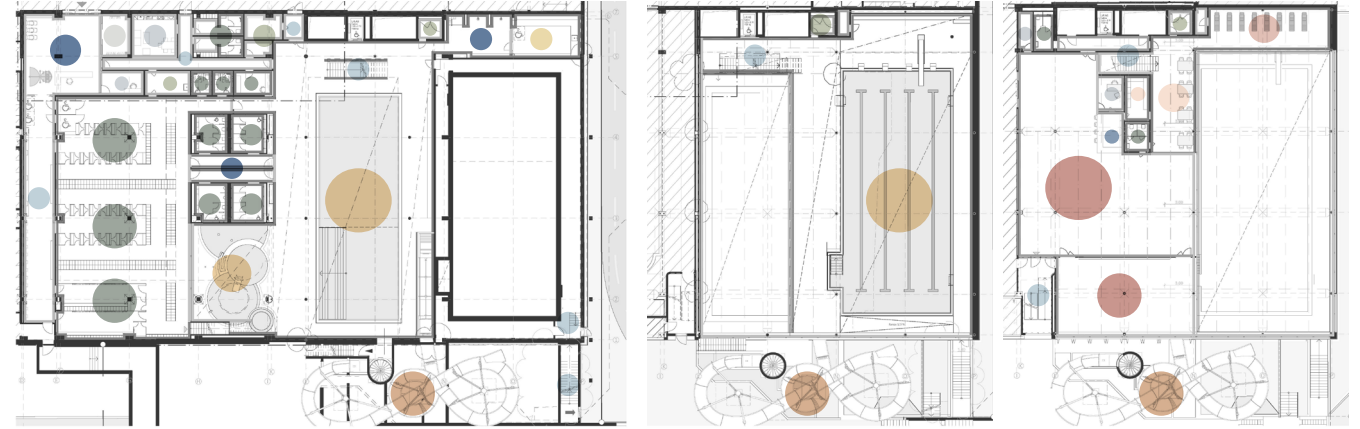
Verkehrsfläche

Orientierung
Begegnung
Aufenthalt



Nasszellen Umkleide

Funktionalität
Sicherheit
Hygiene



1. Untergeschoss

1.0bergeschoss

2.0bergeschoss



Shop

Kauffreude
Willkommen
Wohlbefinden



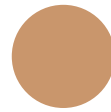
Büro

Konzentration
Motivation
Wohlbefinden



Lager

Funktionalität
Sicherheit



Wasserrutsche

Spass & Bewegung
Erlebnis
Highlight



Schwimmbecken Plansch

Konzentration
Motivation
Wohlbefinden
Spass
Begegnung



Dampfbad

Ruhe und Erholung
Sicherheit
Wohlbefinden



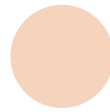
Fitness / Gym

Motivation
Aktivität
Wohlbefinden
Atmosphäre



Ruhebereich

Ruhe und Erholung
Sicherheit
Wohlbefinden



Bistro / Küche

Atmosphäre
Kommunikation
Begegnung
Freude
Gelassenheit



Eingang / Foyer

Illuminance: 300lx
Uniformity: 0.6
Glaring: <22



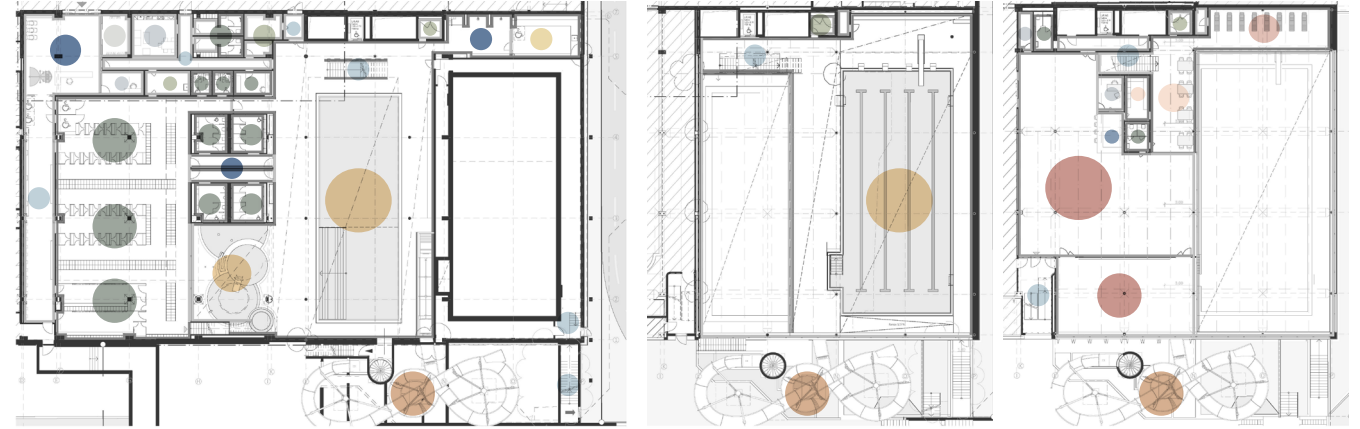
Verkehrsfläche

Illuminance: 150lx
Uniformity: 0.4
Glaring: <25



Nasszellen Umkleide

Illuminance: 200lx
Uniformity: 0.4
Glaring: <25



1. Untergeschoss

1.0bergeschoss

2.0bergeschoss



Shop

Illuminance: 300lx
Uniformity: 0.4
Glaring: <22



Büro

Illuminance: 500lx
Uniformity: 0.6
Glaring: <19



Lager

Illuminance: 200lx
Uniformity: 0.4
Glaring: <22



Wasserrutsche

Illuminance: -
Uniformity: -
Glaring: -



Schwimmbecken Plansch

Illuminance: 500lx
Uniformity: 0.6
Glaring: <19



Dampfbad

Illuminance: 100lx
Uniformity: 0.4
Glaring: <19



Fitness / Gym

Illuminance: 300lx
Uniformity: 0.6
Glaring: <19



Ruhebereich

Illuminance: 100lx
Uniformity: 0.4
Glaring: <19



Bistro / Küche

Illuminance: 300lx
Uniformity: 0.4
Glaring: <22

Anforderungen Leuchten und Licht

Vorstellung . Lichtplanung . Bedürfnisse . **Anforderungen** . Gestaltung . Beispiele



Eingang / Foyer

Weiches Licht
Dramaturgie
Akzente
Zonen und Inseln
Wärme



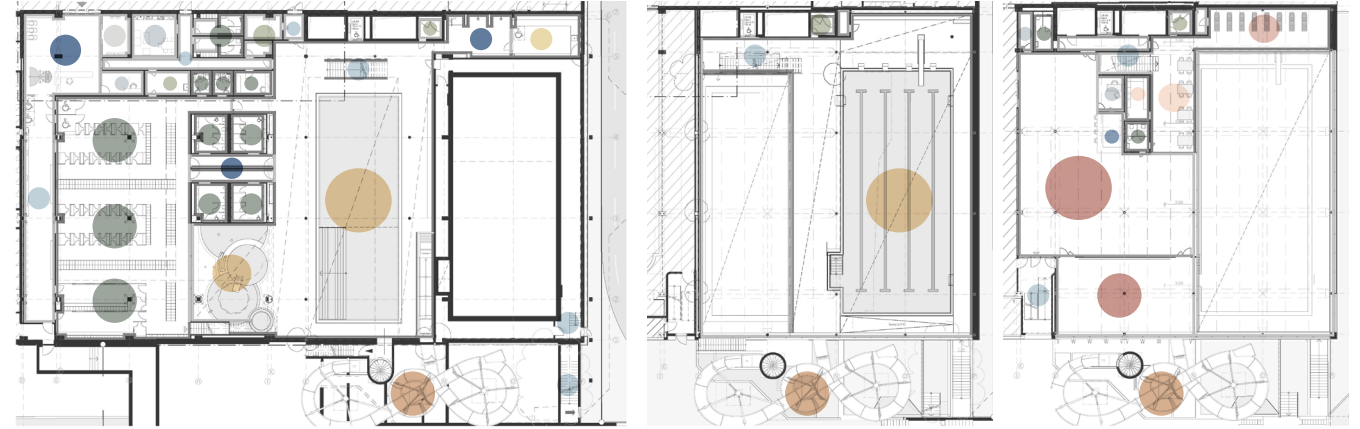
Verkehrsfläche

Funktion
Sicherheit
Weiches Licht
Kontrastarm
Wärme



Nasszellen Umkleide

Sicherheit
Weiches Licht
Kontrastarm
Wärme



1. Untergeschoss

1.0bergeschoss

2.0bergeschoss



Shop

Weiches Licht
Dramaturgie
Akzente
Zonen und Inseln



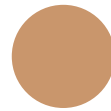
Büro

Bildschirmgeeignet
Einstellbar
Dimmbar
Kontrastarm



Lager

Funktion
Sicherheit



Wasserrutsche

Hoher Schutzgrad
Dramaturgie
Dynamik & Farbe
Installation



Schwimmbecken Plansch

Hoher Schutzgrad
Reduzierte Reflexe
Szenen
Dynamik



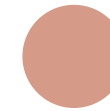
Dampfbad

Hoher Schutzgrad
Weiches Licht
Wärme
Dimmung



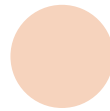
Fitness / Gym

Funktion
Weiches Licht
Szenen
Helligkeit



Ruhebereich

Hoher Schutzgrad
Weiches Licht
Wärme
Dimmung



Bistro / Küche

Weiches Licht
Dramaturgie
Akzente
Zonen und Inseln

Anforderungen Ambiente

Vorstellung . Lichtplanung . Bedürfnisse . **Anforderungen** . Gestaltung . Beispiele



Eingang / Foyer

Deko: hoch
Dimmbarkeit: Nein
Lichtfarbe: 3'000K



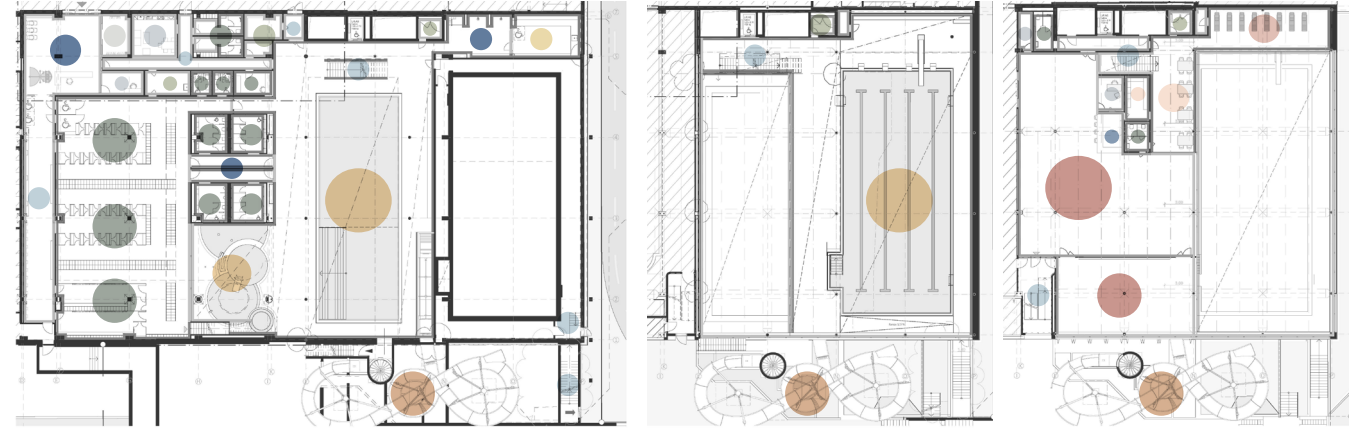
Verkehrsfläche

Deko: gering
Dimmbarkeit: Nein
Lichtfarbe: 3'000K



Nasszellen Umkleide

Deko: gering
Dimmbarkeit: Nein
Lichtfarbe: 3'000K



1. Untergeschoss

1.0bergeschoss

2.0bergeschoss



Shop

Deko: hoch
Dimmbarkeit: Ja
Lichtfarbe: 3'000K



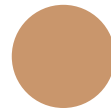
Büro

Deko: gering
Dimmbarkeit: Ja
Lichtfarbe: 4'000K



Lager

Deko: gering
Dimmbarkeit: Nein
Lichtfarbe: 4'000K



Wasserrutsche

Deko: hoch
Dimmbarkeit: Ja
Lichtfarbe: -



Schwimmbaden Plansch

Deko: mittel
Dimmbarkeit: Ja
Lichtfarbe: TW



Dampfbad

Deko: mittel
Dimmbarkeit: Ja
Lichtfarbe: 2'700K



Fitness / Gym

Deko: mittel
Dimmbarkeit: Ja
Lichtfarbe: 3'000K



Ruhebereich

Deko: hoch
Dimmbarkeit: Ja
Lichtfarbe: 2'700K



Bistro / Küche

Deko: hoch
Dimmbarkeit: Nein
Lichtfarbe: 3'000K

Gestaltung Inspiration

Vorstellung . Lichtplanung . Bedürfnisse . Anforderungen . **Gestaltung** . Beispiele

Spiel und Spass
Motivation und Sport
Ruhe und Erholung
Gesamterscheinung
Modernität
Bodenständigkeit
Wärme und Weichheit
Wohlfühlend
Einladend
Ansprechend



Vorstellung . Lichtplanung . Bedürfnisse . Anforderungen . **Gestaltung** . Beispiele

- Spiel und Spass
- Erlebniss
- Aktivität
- Nervenkitzel
- Andere Welt
- Spiel der Sinne
- Adrenalin



Gestaltung Strategie

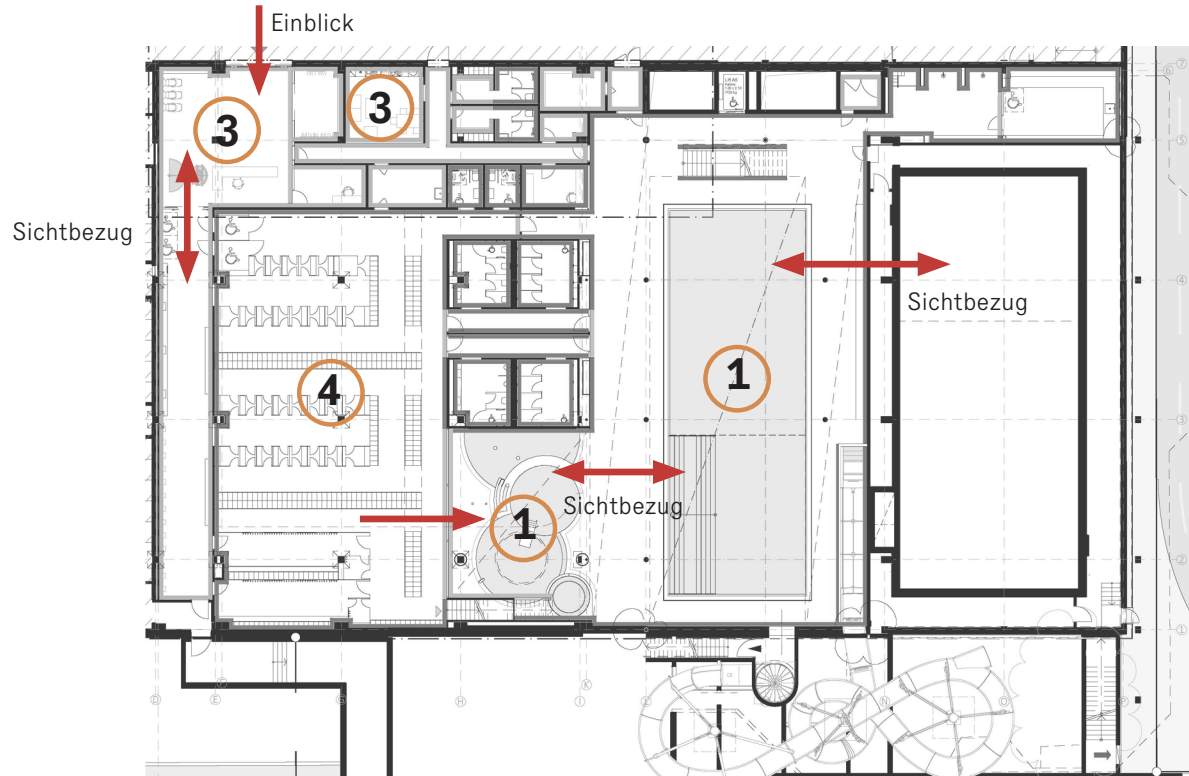
Vorstellung . Lichtplanung . Bedürfnisse . Anforderungen . **Gestaltung** . Beispiele

Schritt 1: Schwimmbecken
Grösste Fläche, Aufenthalt
Untersch. Nutzung

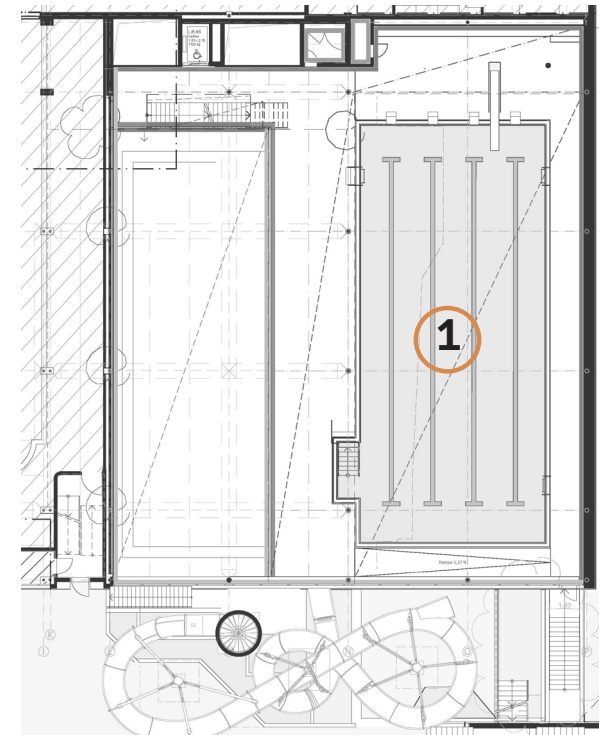
Schritt 2: Gym, SPA
Bezug zu Schwimmen
Ruhepol

Schritt 3: Empfang, Shop
Visitenkarte
Willkommen

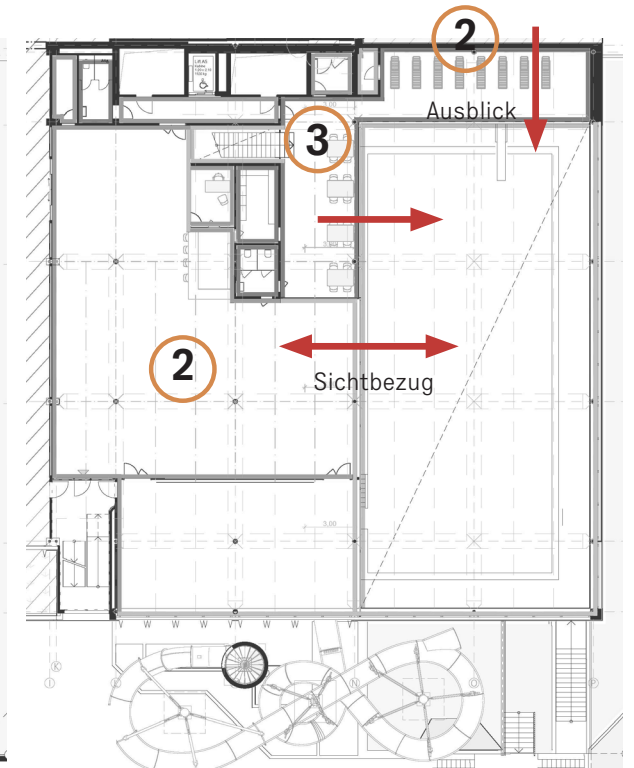
Schritt 4: Garderobe
Funktion
Eingliederung in Kontext



1. Untergeschoss



1. Obergeschoss



2. Obergeschoss

Lamellendecke

Selbstverständliche Integration

Einheitliches Deckenbild

Eingliederung

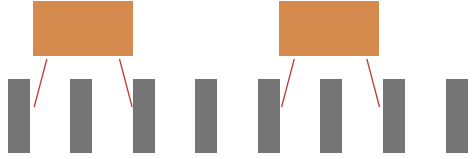
Verbund

Abstimmung von Grafiken



Lamellendecke

Hinterleuchtung



Konzeptschnitt



Austausch



Konzeptschnitt



Zwischenraum



Konzeptschnitt



Grafik: Linie

Gerade Linienführung

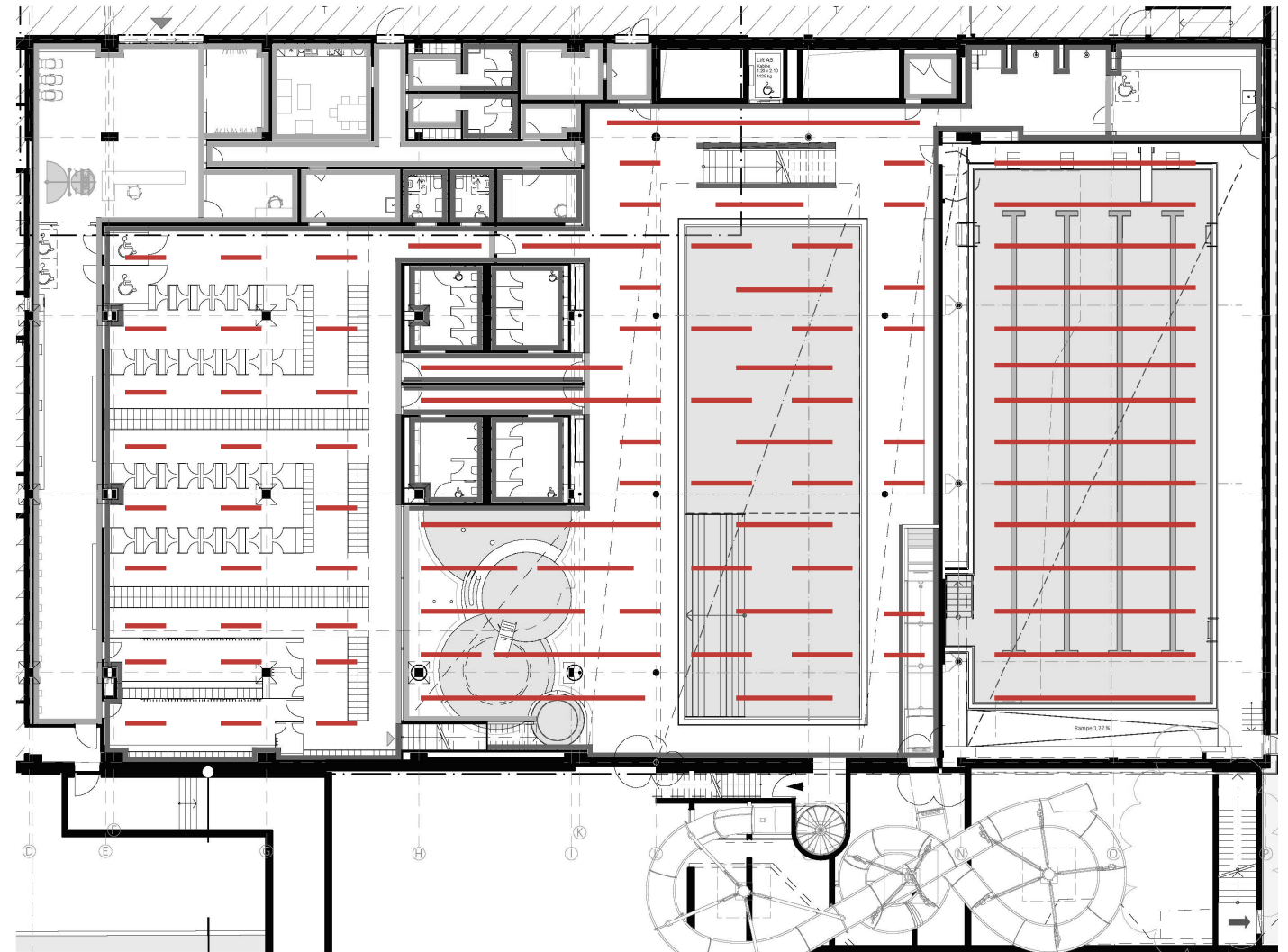
Orthogonalität

Rechteckige Formen

Grafischer Verbund mit der Lamellendecke

Architektonische Verfolgung

Bringt die Hülle nach Innen



Grafik: Kreis/Ring

Organische Form

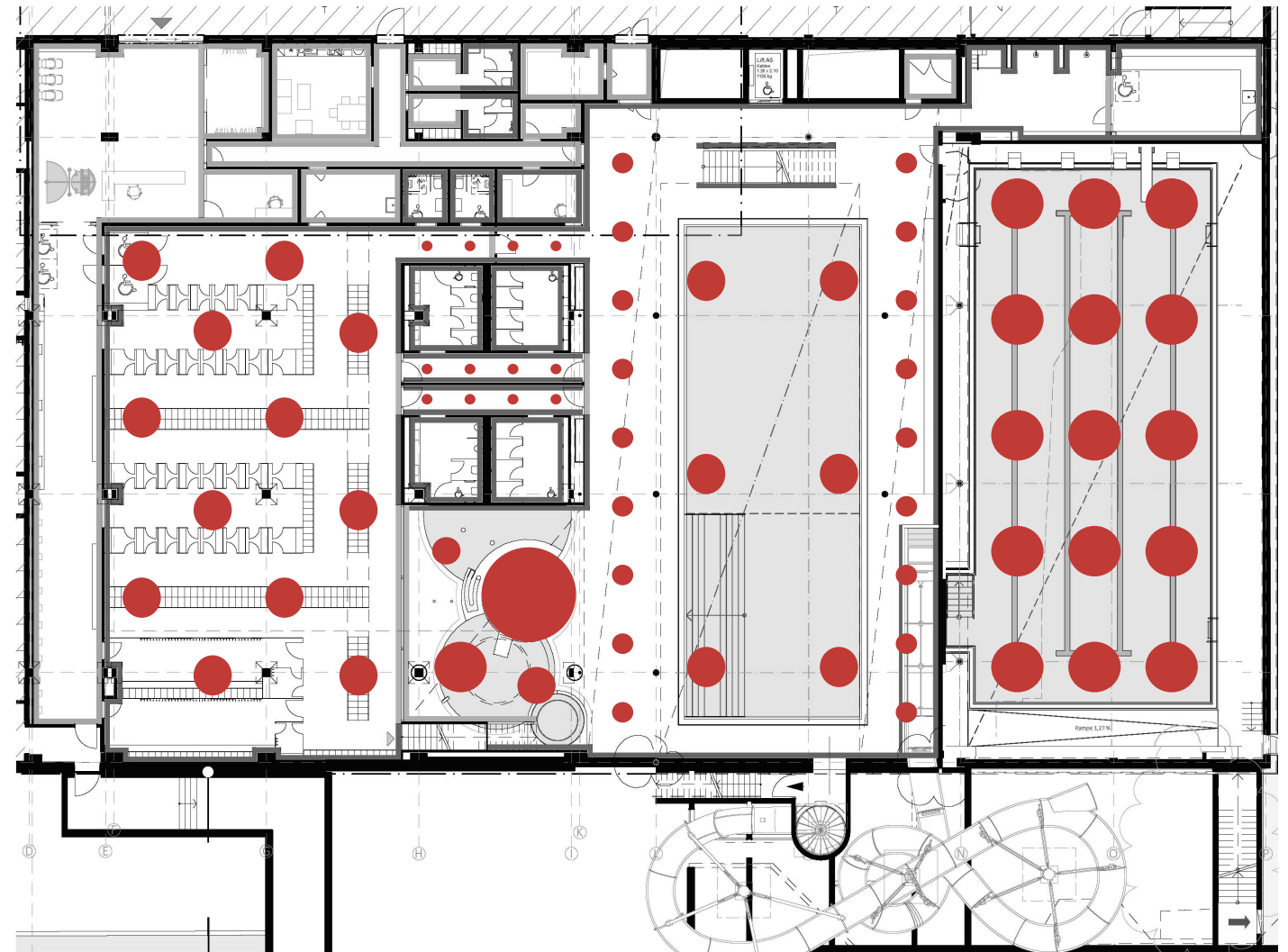
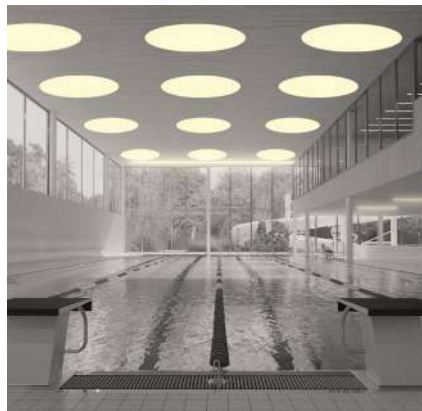
Verbindendes Element

Architektonischer Gegenspieler

Aufgreifen von Formen im Innenbereich

Neutral / Richtungslos

Grafisches Element



Grafik: Neutral

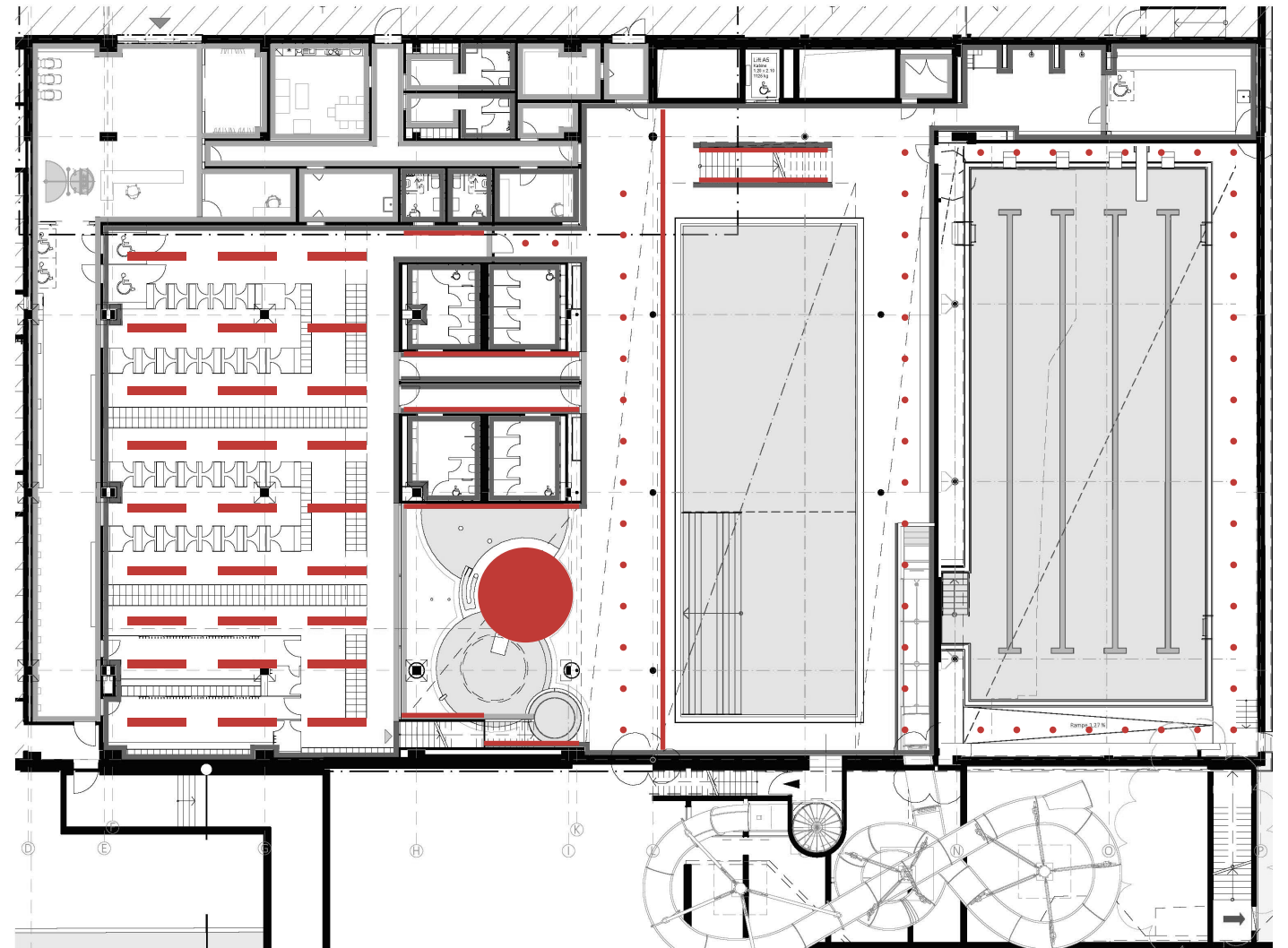
Unsichtbare Eingliederung

Mehr Licht weniger Leuchte

Betonung von Material

Architektonische Intergration

Leuchte nicht als Gestaltungsmittel



1 Plansch

Spass

Verspielt & Dynamik

2 Familienbecken

Spiel

Kommunikation

Motivation

3 Rutsche

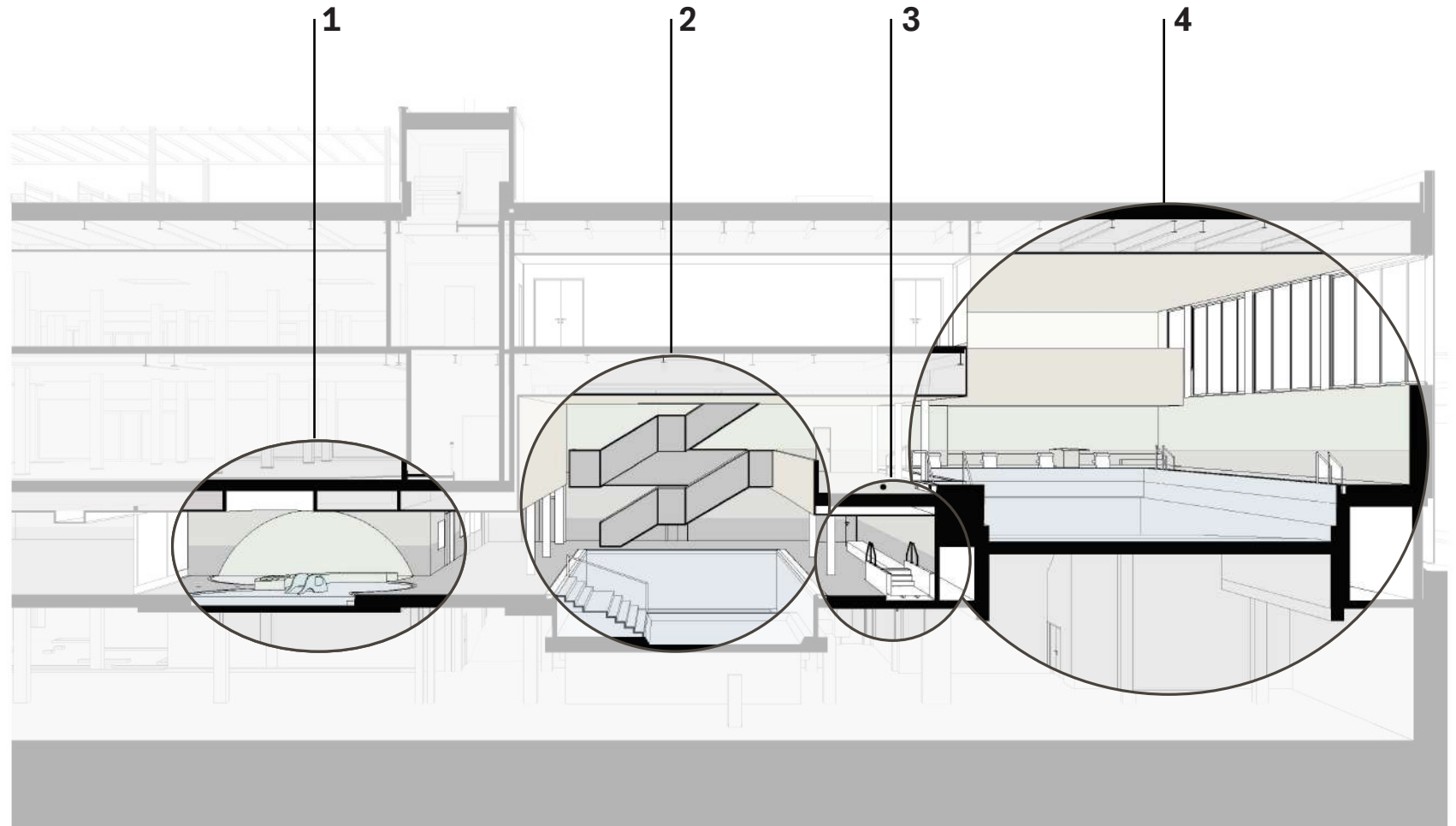
Action & Freude

Anregend & Spiel

4 Schwimmerbecken

Konzentration & Motivation

Sport & Leistung



Variante 1: Aufbau der Dynamik

Zonen und Inseln schaffen

Nutzungen betonen

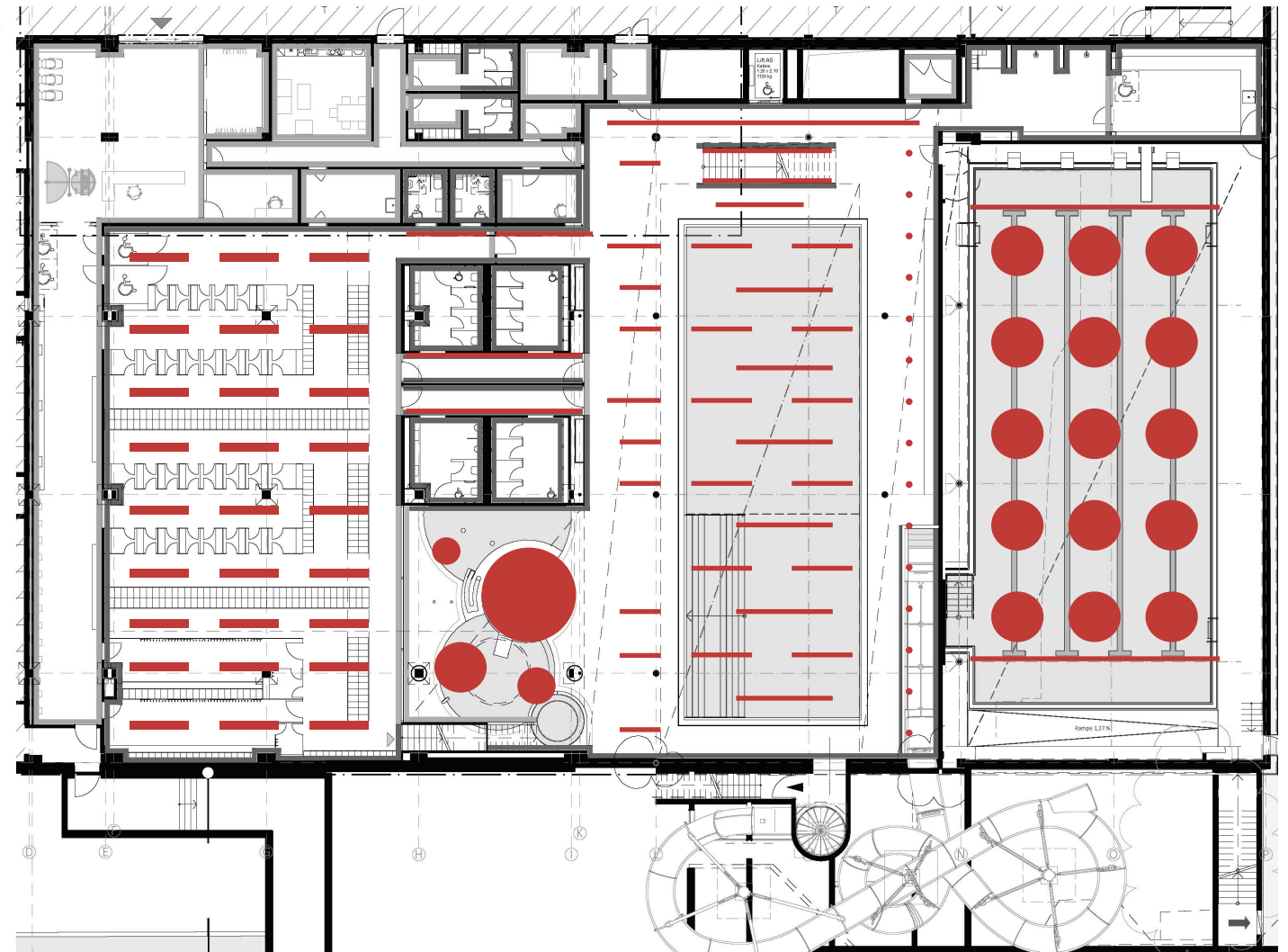
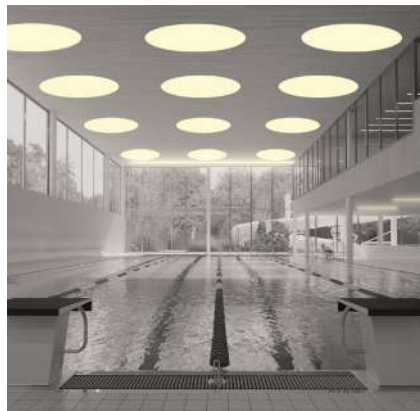
Geschichte erzählen

Auf Material eingehen

Erlebnisse schaffen

Prioritäten setzen

Wände inkludieren



Variante 2: Aufbau der Dynamik

Zonen und Inseln schaffen

Nutzungen betonen

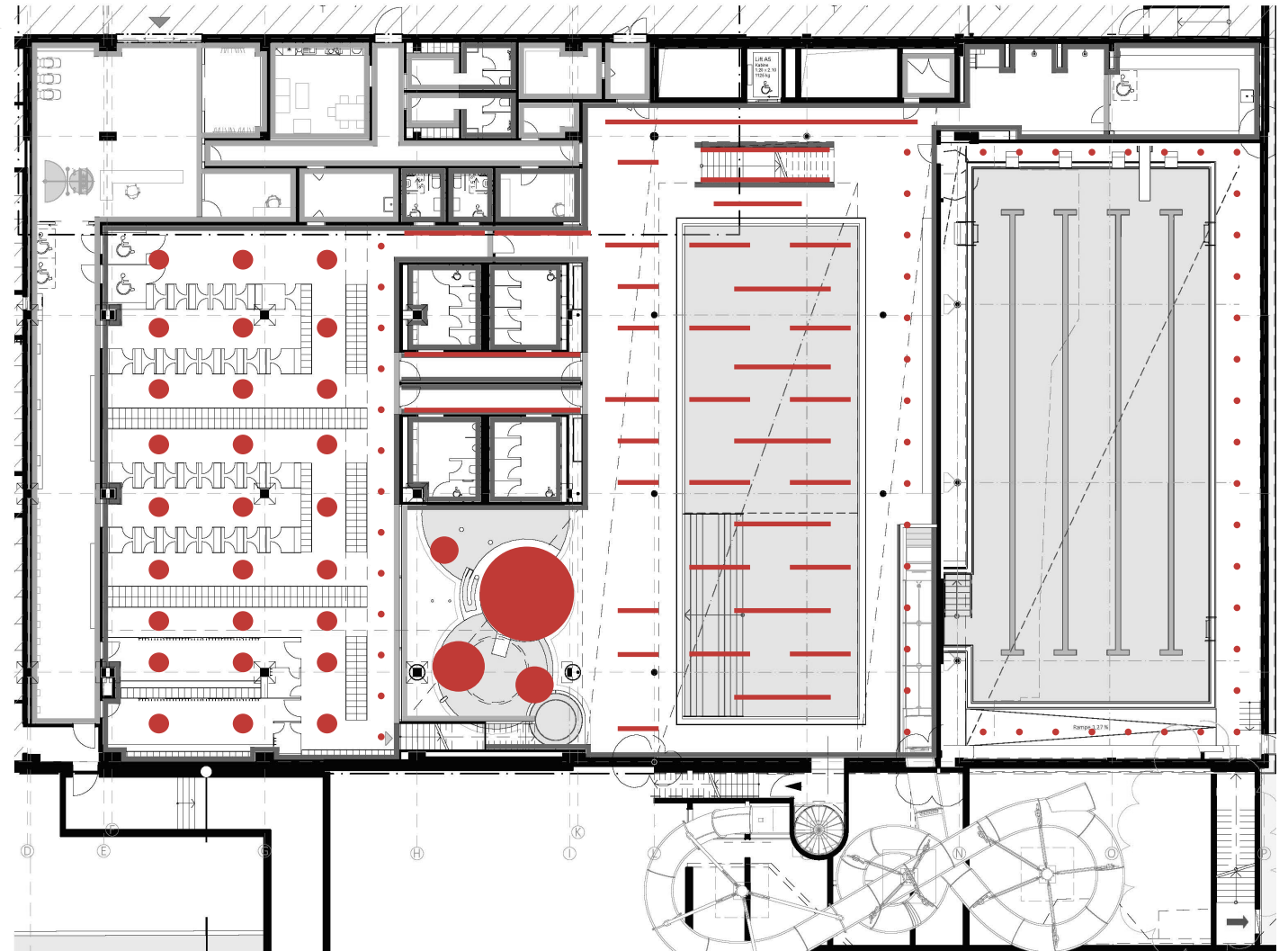
Geschichte erzählen

Auf Material eingehen

Erlebnisse schaffen

Prioritäten setzen

Wände inkludieren



Variante 3: Aufbau der Dynamik

Zonen und Inseln schaffen

Nutzungen betonen

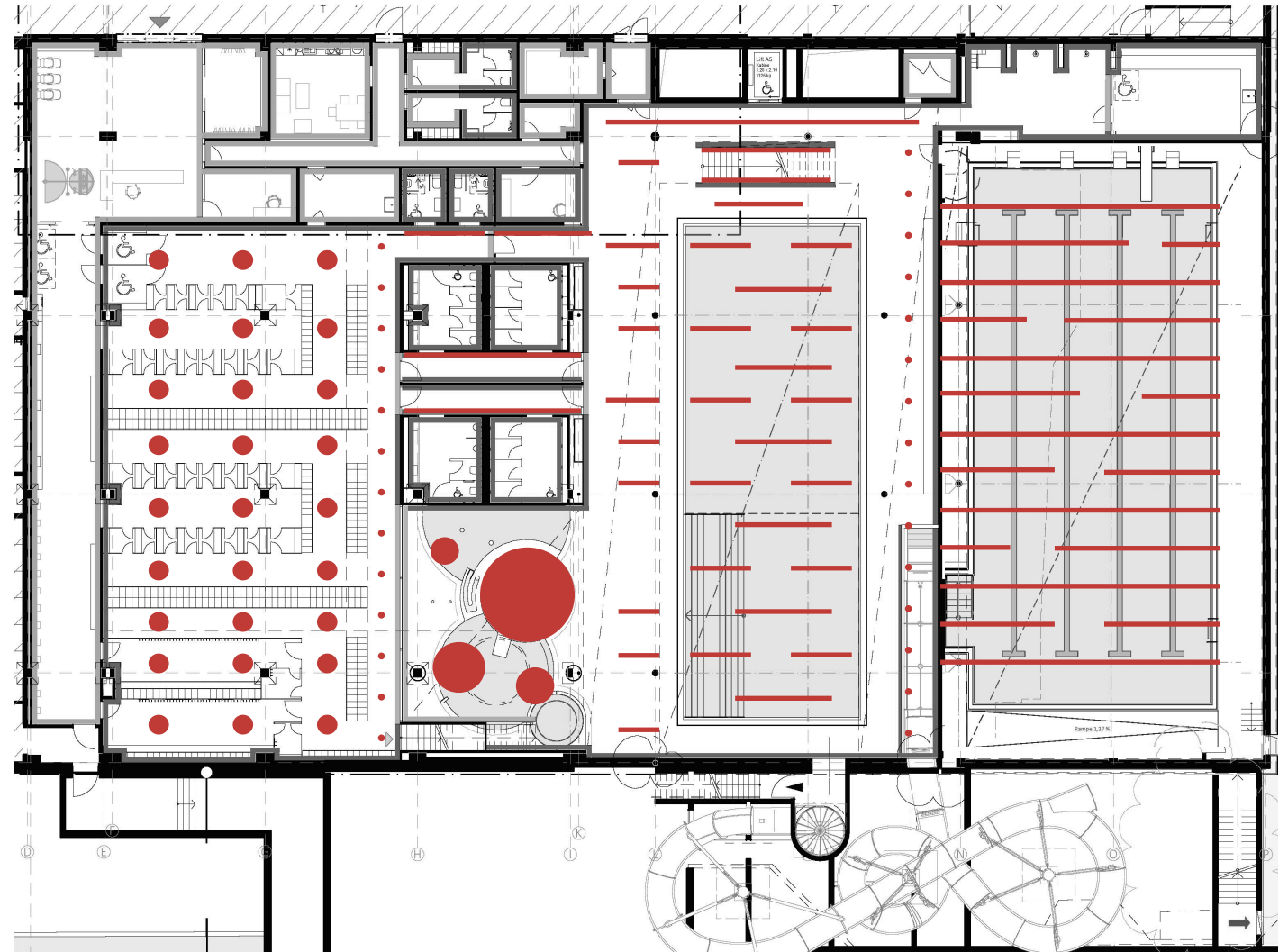
Geschichte erzählen

Auf Material eingehen

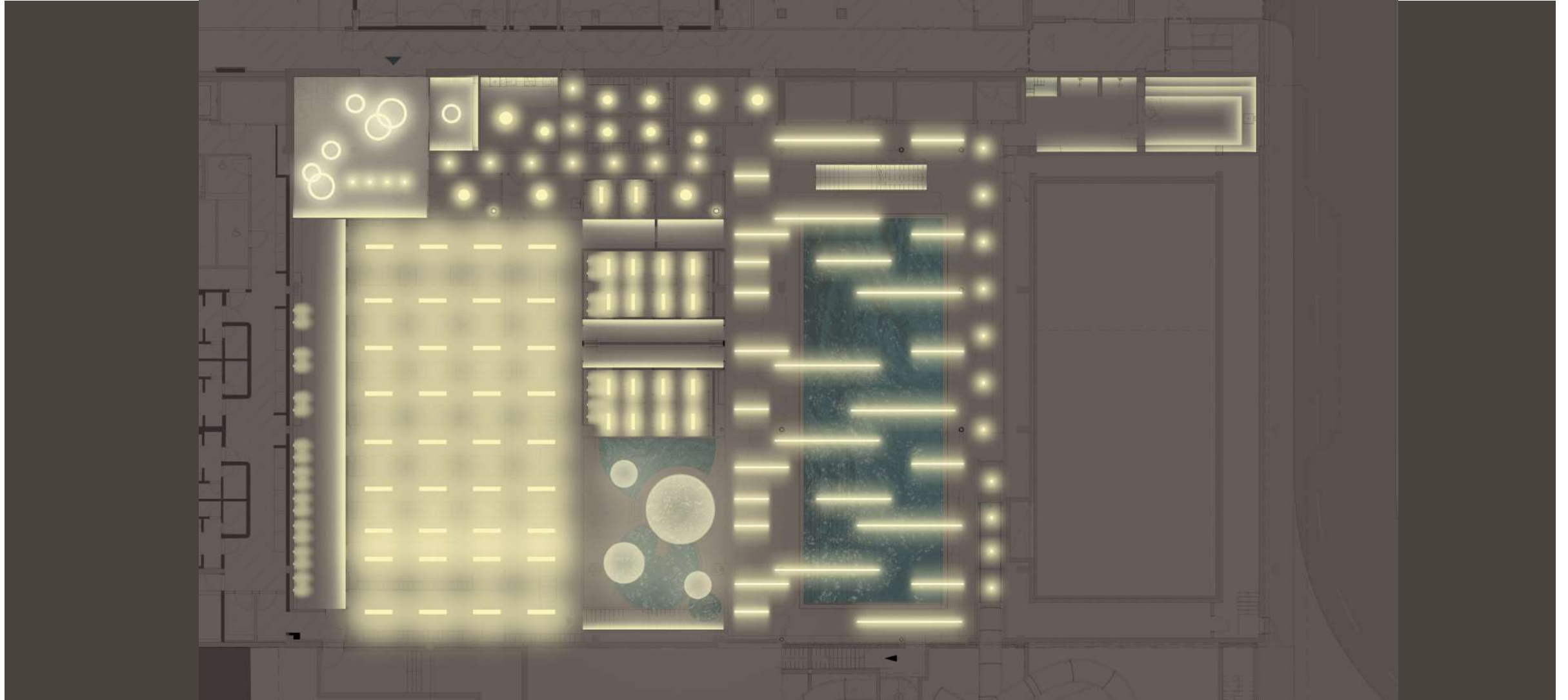
Erlebnisse schaffen

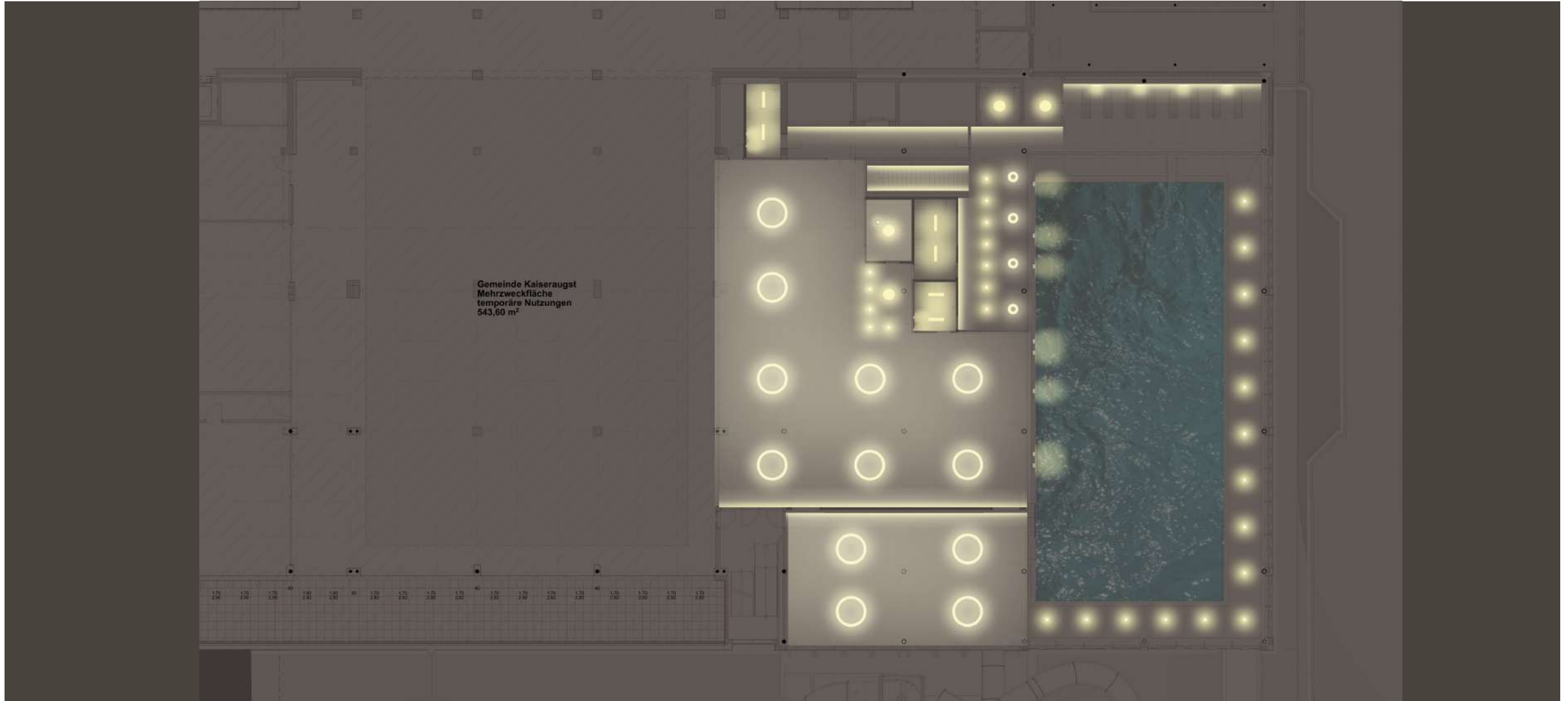
Prioritäten setzen

Wände inkludieren

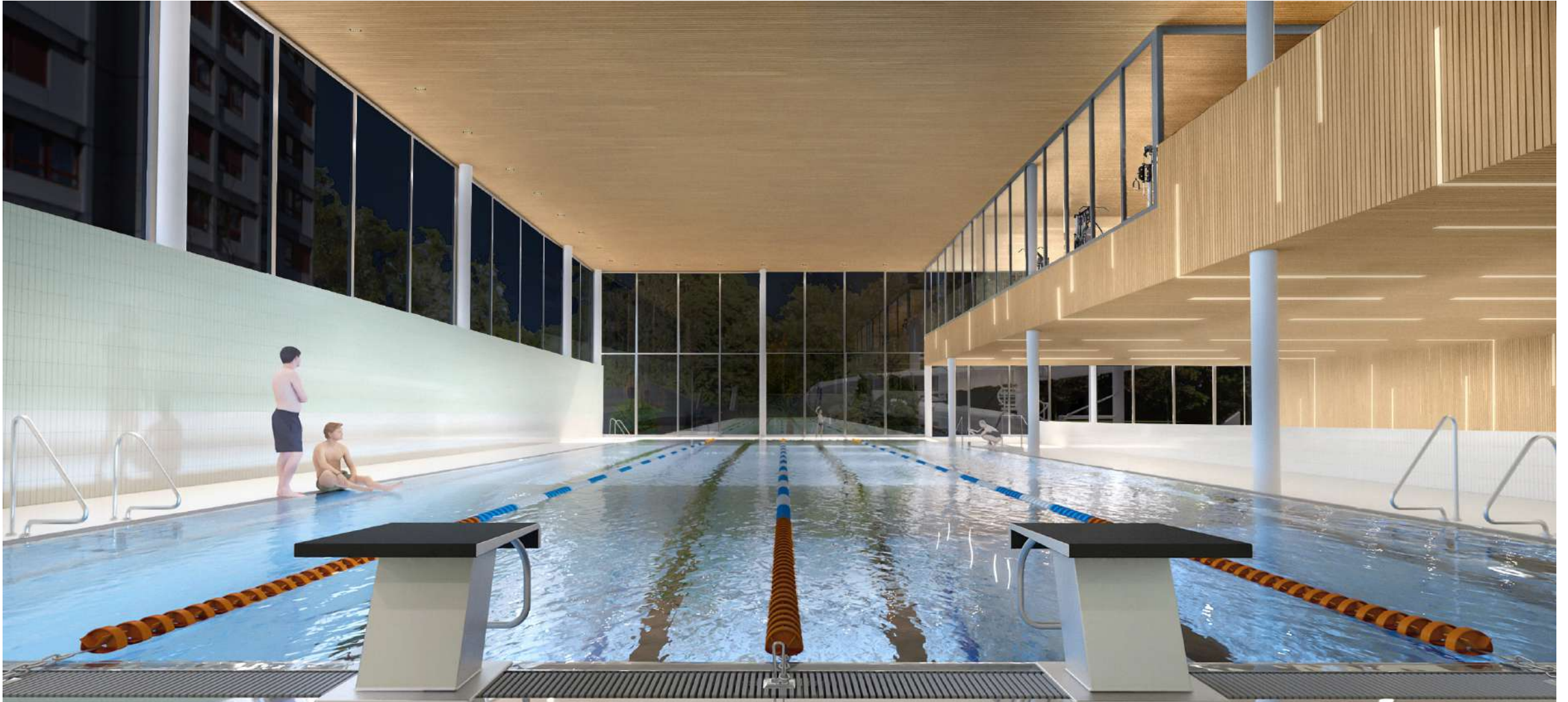












Beispiele Tamina Therme . Bad Ragaz

Beleuchtungsplanung in Hallenbäder

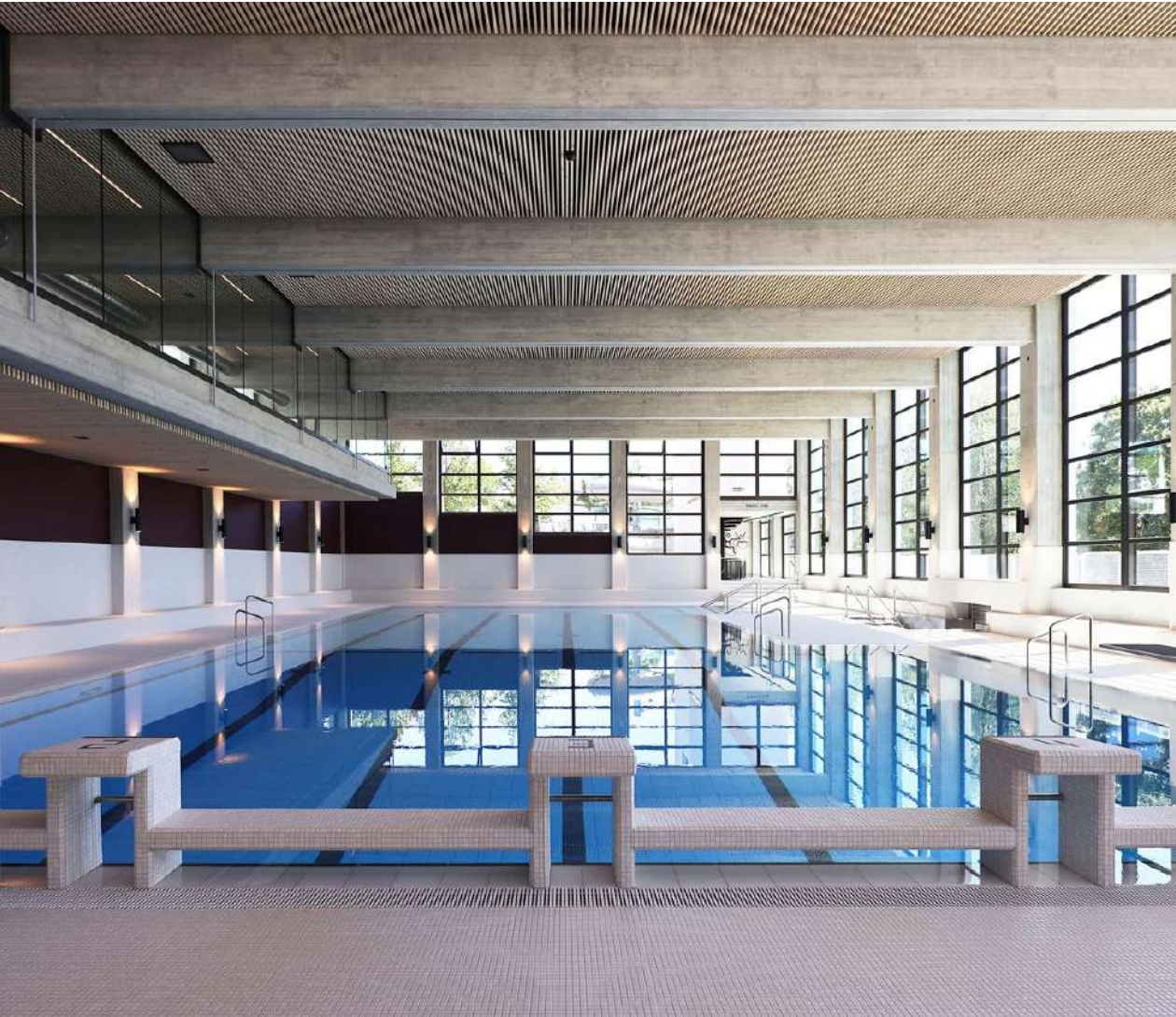
Vorstellung . Lichtplanung . Bedürfnisse . Anforderungen . Gestaltung . **Beispiele**



Beispiele Frei- und Hallenbad . Opfikon

Beleuchtungsplanung in Hallenbäder

Vorstellung . Lichtplanung . Bedürfnisse . Anforderungen . Gestaltung . **Beispiele**



Beispiele Migros Säntispark Freizeit . Abtwil

Beleuchtungsplanung in Hallenbäder

Vorstellung . Lichtplanung . Bedürfnisse . Anforderungen . Gestaltung . **Beispiele**





Beispiele Schwimmbad Allmendli. Erlenbach

Beleuchtungsplanung in Hallenbäder

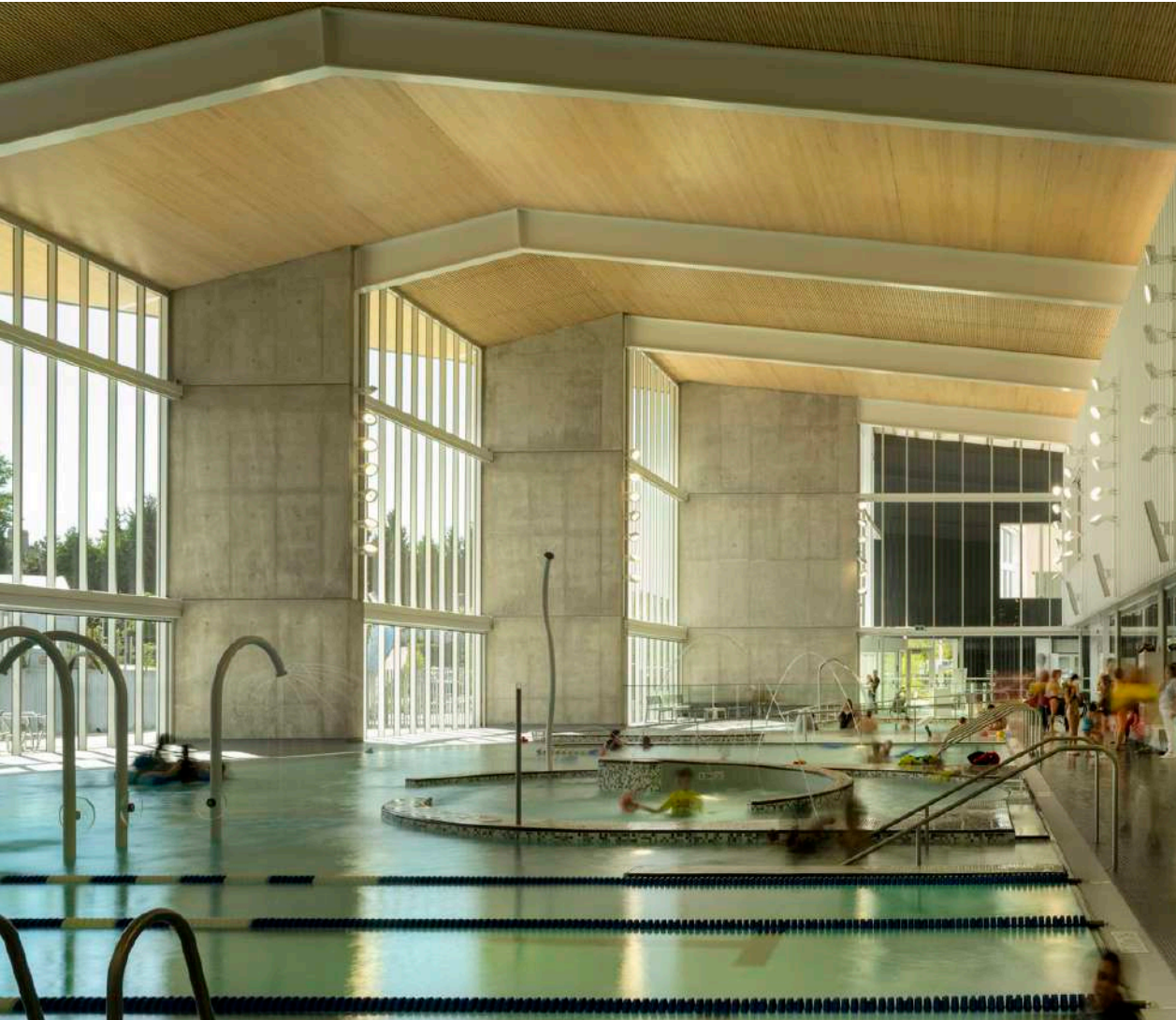
Vorstellung . Lichtplanung . Bedürfnisse . Anforderungen . Gestaltung . **Beispiele**



Beispiele Community Center . CA - New Westminster

Beleuchtungsplanung in Hallenbäder

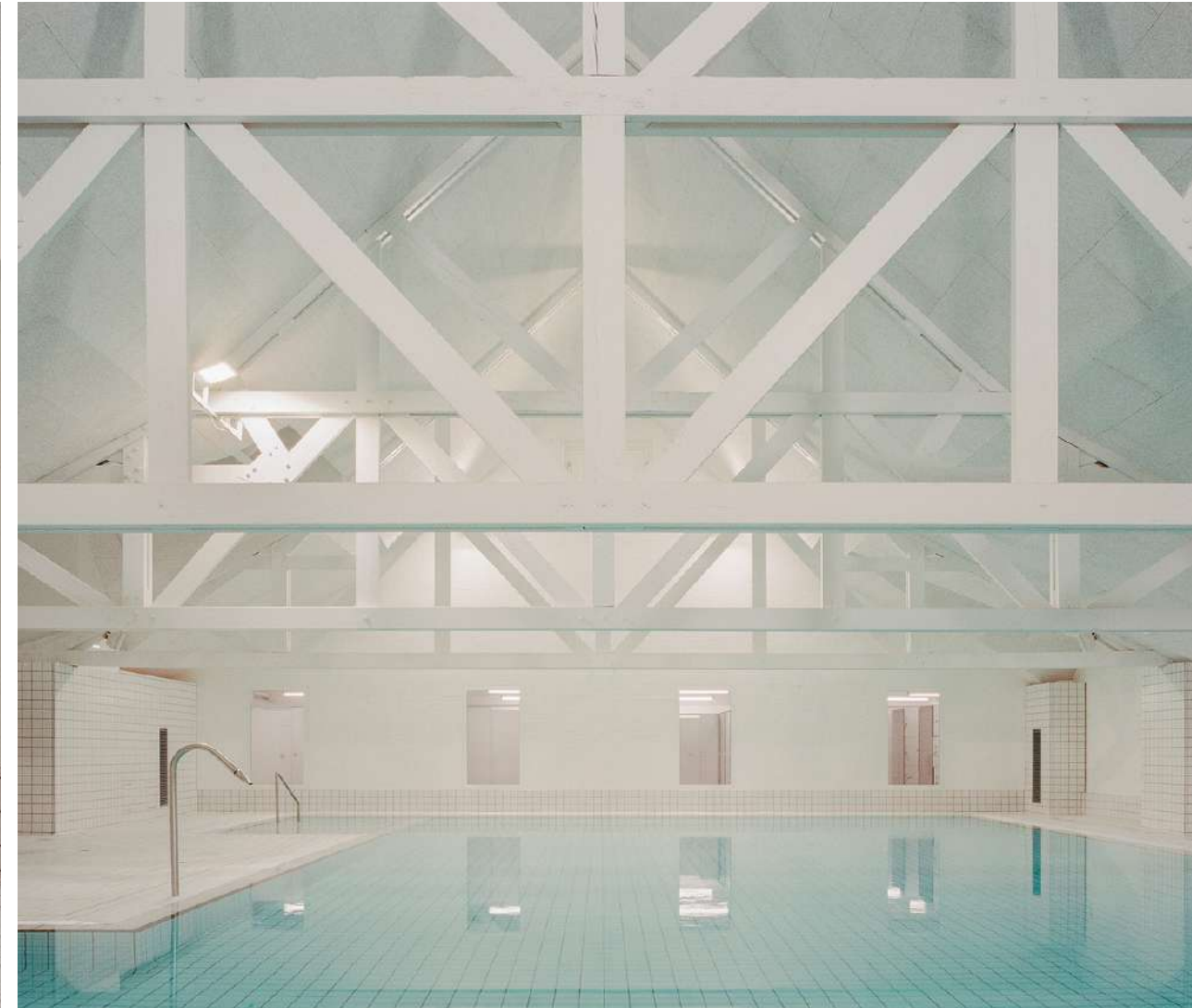
Vorstellung . Lichtplanung . Bedürfnisse . Anforderungen . Gestaltung . **Beispiele**



Beispiele Schwimmhalle . FR - Saint-Méen-le-Grand

Beleuchtungsplanung in Hallenbäder

Vorstellung . Lichtplanung . Bedürfnisse . Anforderungen . Gestaltung . **Beispiele**

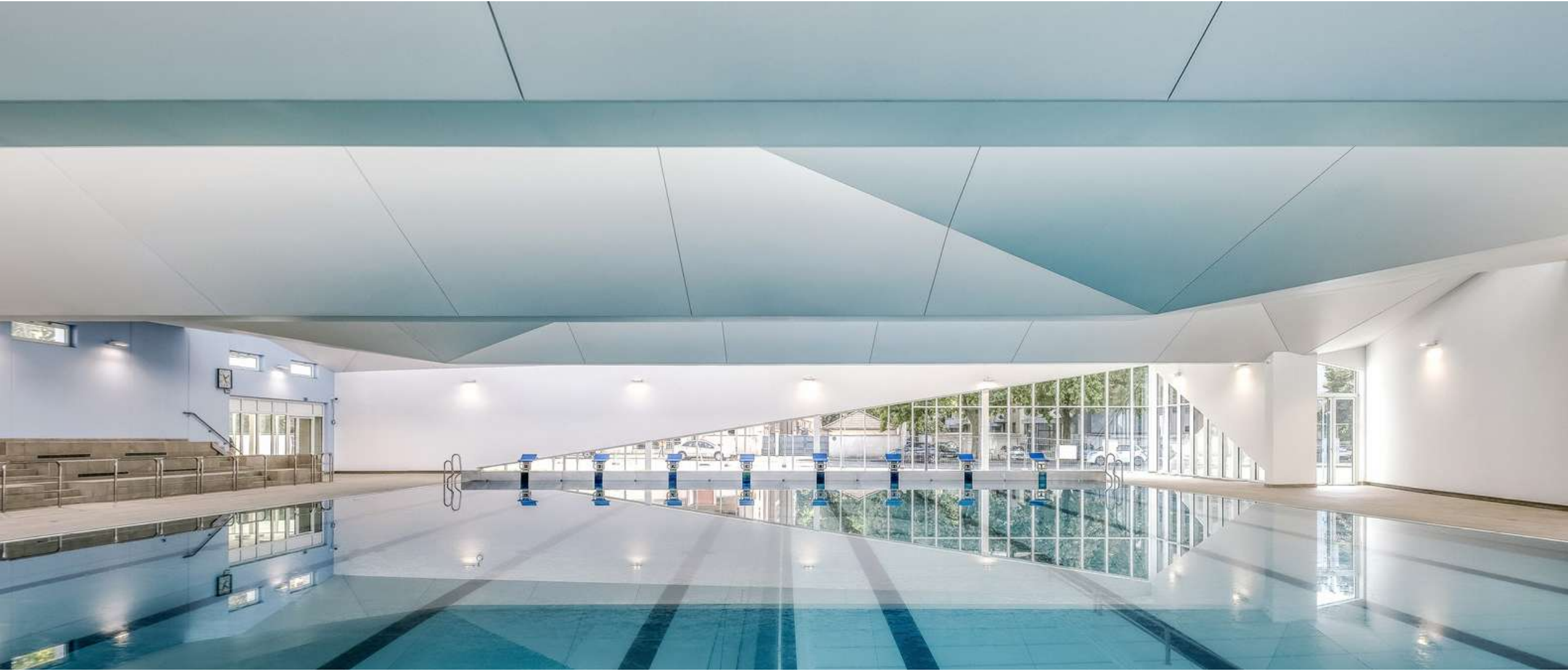


Beispiele Schwimmhalle . FR - Bagneux

Beleuchtungsplanung in Hallenbäder

Vorstellung . Lichtplanung . Bedürfnisse . Anforderungen . Gestaltung . **Beispiele**

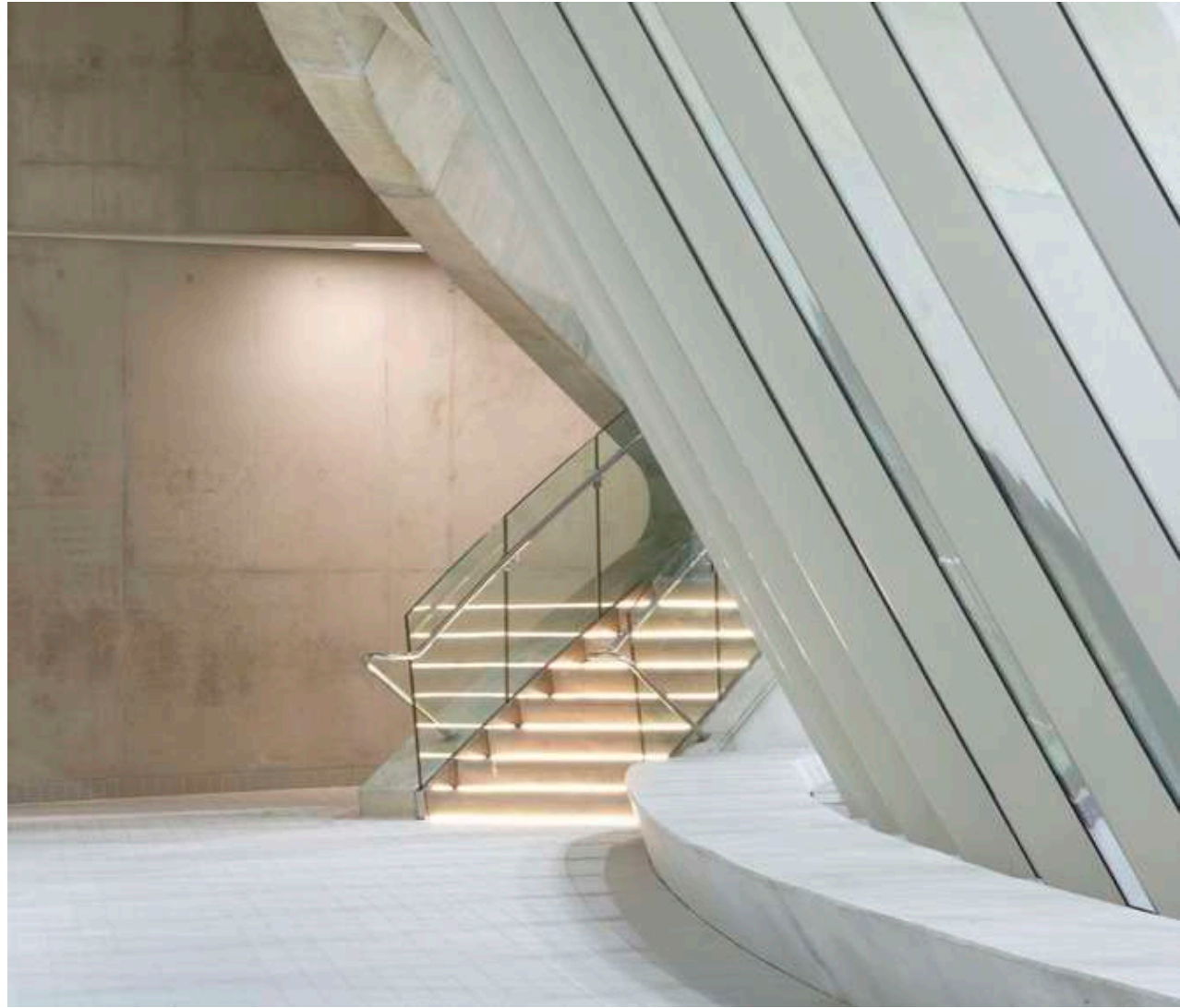
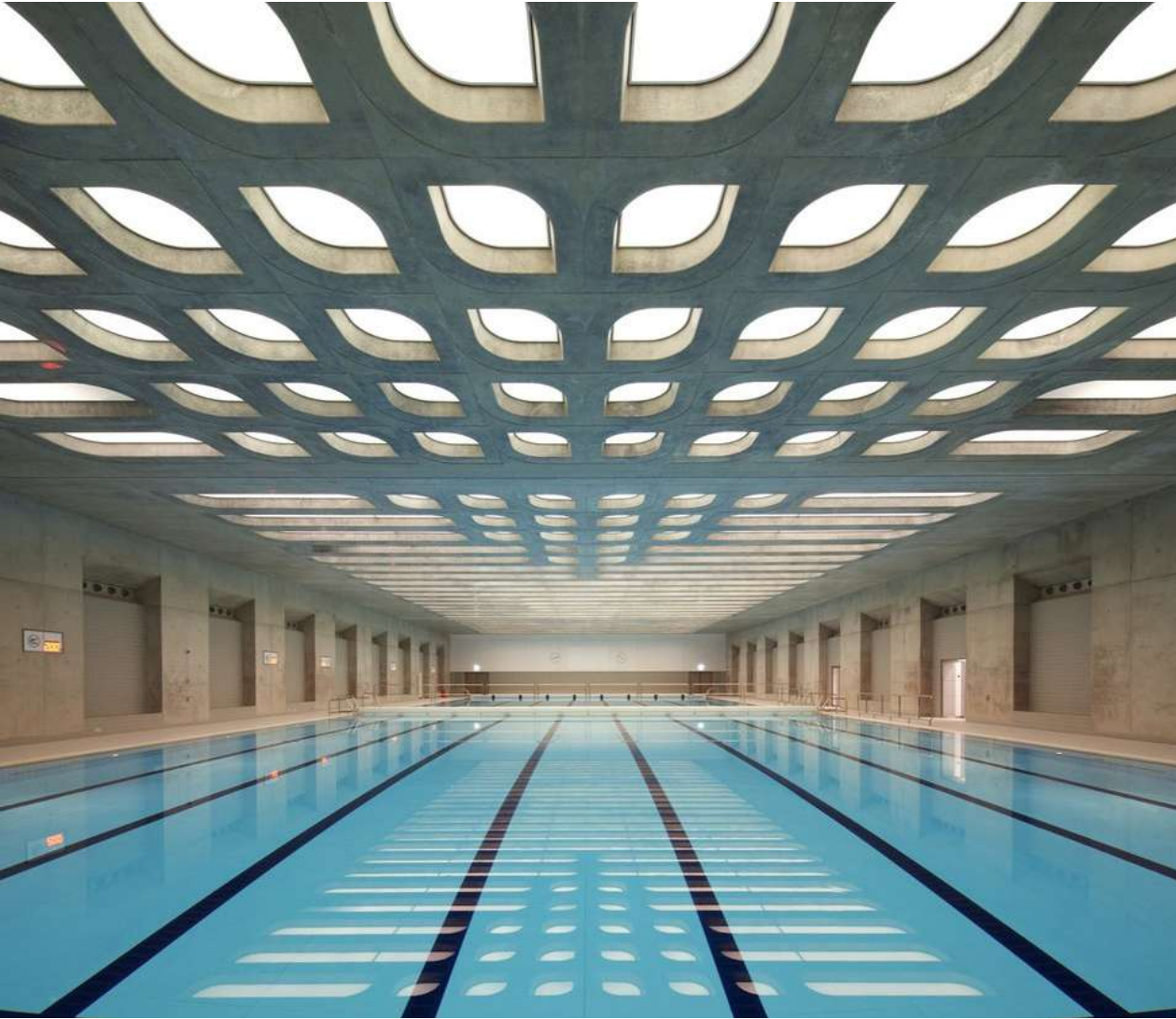




Beispiele Aquatics Centre for 2012 Summer Olympics . London

Beleuchtungsplanung in Hallenbäder

Vorstellung . Lichtplanung . Bedürfnisse . Anforderungen . Gestaltung . **Beispiele**



Vielen Dank für Ihre Aufmerksamkeit

eMail sippel@nachtaktiv.gmbh

Telefon +41 76 685 45 02

Webseite www.nachtaktiv.gmbh